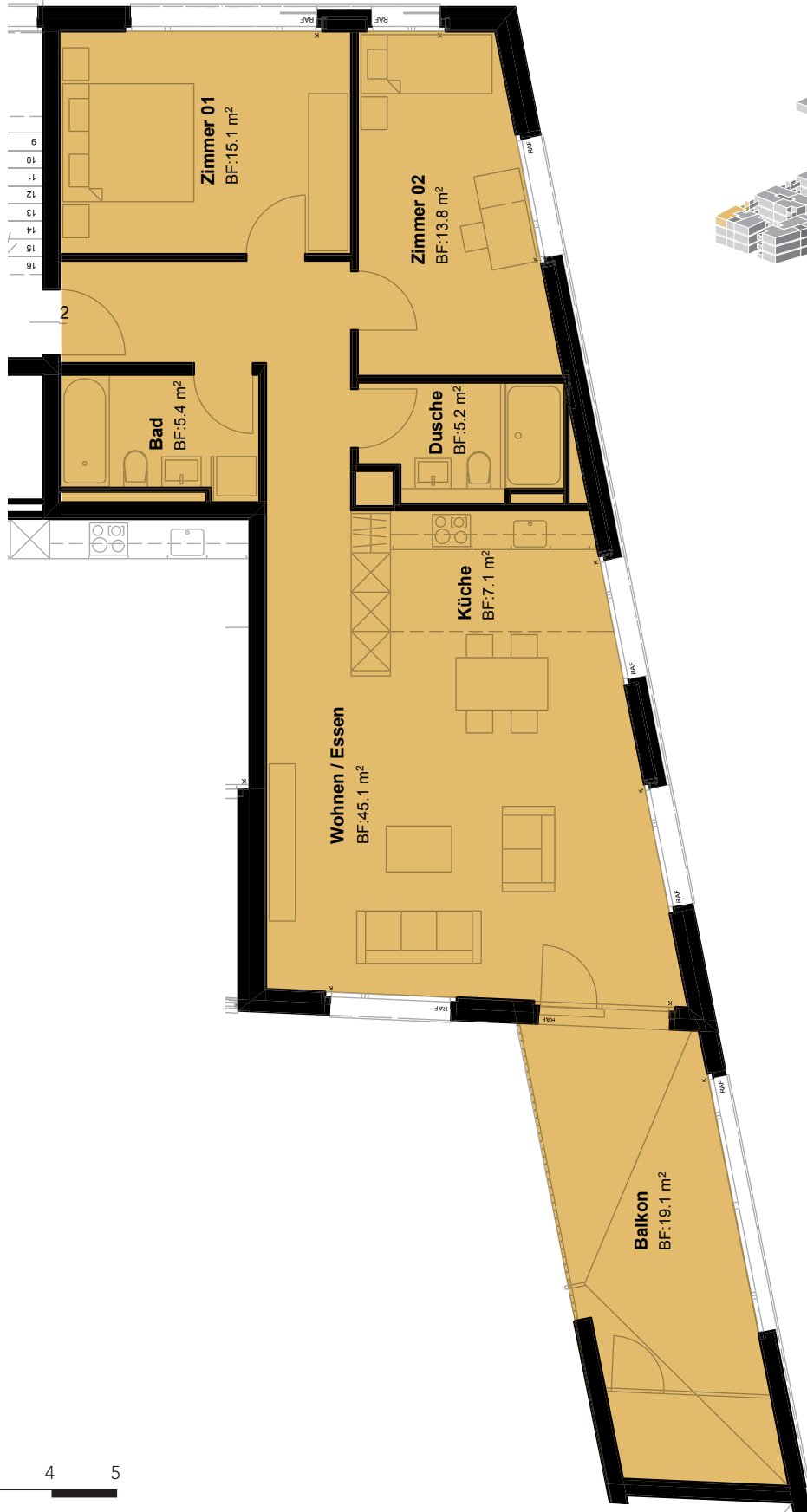


BAHNWEG 16



1:100



Stand Januar 2017: Alle Angaben sind unverbindlich. Die Möblierungen auf den Plänen und die Visualisierungen dienen als Beispiele und zeigen nicht immer den endgültigen Ausbau. Änderungen bleiben bis zur Bauvollendung vorbehalten.

Erstvermietung:

PRIVERA

PRIVERA AG, Worbstrasse 142, CH-3073 GÜMLIGEN
Telefon +41 58 715 63 46

info@tonwerkost-lausen.ch, www.tonwerkost-lausen.ch